

КАК ИСПОЛЬЗОВАТЬ ОРБЕСИЛ

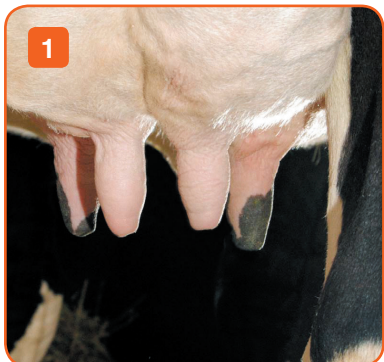
Менеджмент коров перед сухостойным периодом включает: одномоментный запуск и санацию тканей вымени. Эти процедуры нужны для профилактики мастита. ВАЖНО защитить вымя от попадания новых инфекций в этот период, а также соблюдать правила асептики, антисептики и личной гигиены (используйте одноразовые перчатки).

Орбесил хранят при комнатной температуре, так как при повышенной температуре его вязкость возрастает, что затрудняет его введение в сосковый канал.

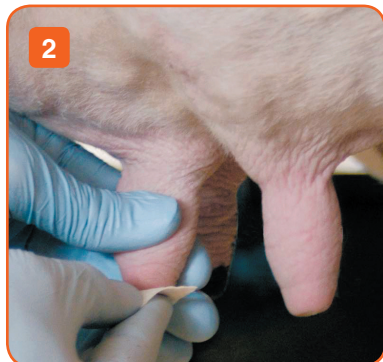


Орбесил

ПРИ ОДНОМОМЕНТНОМ ЗАПУСКЕ КОРОВ ВВЕДИТЕ ОРБЕСИЛ КАК ПОКАЗАНО НИЖЕ



Если соски грязные, но сухие, то сначала тщательно вымойте и высушите их перед дезинфекцией. Используйте одноразовые салфетки, пропитанные спиртом.



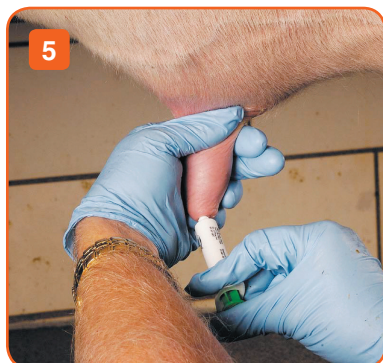
Тщательно протрите кончик каждого соска одноразовой спиртовой салфеткой. Повторяйте эту процедуру пока салфетка не станет чистой.



Дезинфицируйте сначала дальние от себя соски, а затем – ближние к себе, как пронумеровано на фото, чтобы избежать их механического загрязнения.



В шприцах с Орбесил может быть воздух. Удалите его: снимите колпачок и встряхните шприц несколько раз, как термометр, так, чтобы поршень шприца был направлен вниз, затем выдавите поршнем воздух из шприца.



Вставьте кончик шприца в сосковый канал, прочно сожмите сосок у основания вымени и медленно введите все содержимое шприца. Не массируйте! Орбесил должен остаться в сосковом канале.

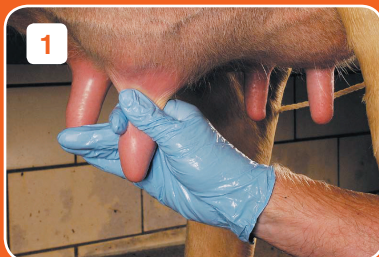


Сначала введите Орбесил в дальние от себя, а затем – в ближние к себе соски (как пронумеровано на фото), чтобы свести к минимуму загрязнение сосков, в которые ещё не ввели препарат.

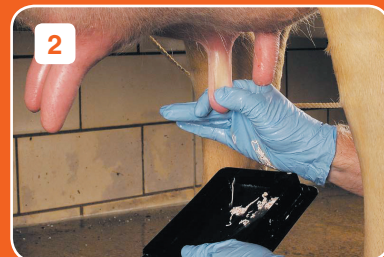


Отметьте каждую обработанную корову и не доите ее. Обработайте соски путём окунания в препарат, который используете после доения.

КАК УДАЛИТЬ ОРБЕСИЛ



1. После отёла возьмите верхнюю часть соска, плотно сожмите и проведите пальцами руки вниз 10–12 раз, как перед первым доением. Не берите за середину сосков, так как нижняя часть сосков пустая.
2. Повторяйте процедуру ежедневно в течение 4 дней. Это гарантирует полное удаление остатков препарата. Не удаляйте Орбесил с помощью доильной машины.



Убой животных на мясо разрешается без ограничений. В случае лечения сухостойных коров антибиотиком период ожидания по мясу и по браковке молока определяется теми срокам, которые указаны для антибиотика. Дополнительную информацию можно получить у представителя компании Зоэтис.

zoetis

Орбесил 2,6 г

суспензия для введения в соски вымени



Активное вещество: Висмута субнитрат.

Фармакологические свойства: Орбесил относится к группе антисептических средств для интрацистернального введения. Висмута субнитрат – действующее вещество препарата – обладает вяжущим, адсорбирующим, противомикробным и противовоспалительным действием. Висмута субнитрат коагулирует белки, образуя на поверхности ткани защитную пленку из денатурированных белков, оказывает сосудосуживающее действие, уменьшает воспалительный процесс. После введения Орбесила в сосок вымени образуется сгусток альбумината висмута, который механически закрывает сосковый канал, что предотвращает проникновение возбудителей инфекции в вымя и профилактирует возникновение мастита в сухостойный период.

Показания: Профилактика новых инфекций молочной железы в течение всего сухостойного периода. Для коров, у которых нет субклинического мастита, Орбесил можно использовать отдельно, как самостоятельный препарат, только для имитации кератиновой пробки в сухостойном периоде для контроля мастита. Отбор таких коров должен быть основан на клиническом заключении врача. Критерии отбора всегда основаны на истории мастита у данного животного, а также индивидуального определения соматических клеток, отсутствии диагноза «субклинический мастит», либо на бактериологическом анализе проб молока, сделанном от каждой коровы перед запуском.

Противопоказания: Запрещается применять препарат при индивидуальной чувствительности животных к его компонентам, а также в период лактации. Для коров, у которых может быть субклинический или клинический мастит, Орбесил нельзя использовать без введения в инфицированную четверть антибиотика – Орбенин DC или Орбенин EDC.

Использование во время стельности или лактации: При случайном использовании Орбесил для лактирующей коровы можно наблюдать небольшой (до 2 раз) переходный подъём соматических клеток в индивидуальном порядке. В таком случае вручную удалите введённый Орбесил. Никаких дополнительных мер предосторожности не требуется. Орбесил не резорбируется и не оказывает отрицательного действия на ткани вымени. После отёла пробку Орбесил может проглотить телёнок. Попадание Орбесила телёнку безопасно и не вызывает никаких неблагоприятных последствий.

Взаимодействие с другими лекарственными препаратами: В клинических испытаниях совместимость Орбесил была продемонстрирована только с препаратами для сухостойных коров, содержащими клоксациллин – Орбенин DC и Орбенин EDC.

Порядок применения: Орбесил применяют однократно. Вводят содержимое шприца в каждый сосок вымени всем коровам после последней дойки перед запуском, как описано выше. Строгое соблюдение правил асептики и антисептики, личной гигиены – ОБЯЗАТЕЛЬНО!

Передозировка: Рекомендованную дозу дважды вводили коровам без неблагоприятных клинических последствий.

Срок хранения: 5 лет. Для хранения никаких особых мер предосторожности не требуется.

Полную информацию смотрите в инструкции.



zoetis